

შინაარსი

1. თავფურცელი
2. განმარტებითი ბარათი
3. საერთო სპეციფიკაცია
5. ცალხაზოვანი სქემა.
6. 0,4 კვ. ძაბვის საკაბელო ქსელის ტრასა-გეგმა
6. ტოპო

განმარტებითი ბარათი

ფინანსდებარე პროექტი დამუშავებულია სს. "თელასი"-ს საპროექტო სამსახურის მიერ მოკვლევის ოქმი № CNS-10/5604/20-ის საფუძველზე, მოთხოვნილი სიმძლავრე: 120 კვტ; 380 ვ ძაბვაზე.

მოკვლევის ოქმის თანახმად საჭიროა ს/ქ-4421-ის გარე კედელზე საპროექტო კაბელით გამოტანილი იქნას სიმძლავრე, დამონტაჟდეს ძალოვანი კარადა ს/ქ-ს გარე კედელზე, რომლიდანაც საპროექტო კაბელის მიწაში ჩადებით ძაბვა მიყვანილი იქნება დამკვეტის შენობაში დასამონტაჟებელ საპროექტო გამანაწილებელ კარადამდე. საპროექტო კაბელი ს/ქ დან ჩაიდოს ასფალტირებულ ტროტუარში. აბონენტის მიმდებარედ ასფალტირებული გზის კვეთა განხორციელდეს ღია წესით და შემდეგ კაბელი გატარდეს გრუნტში აბონენტის შენობამდე.

მრავალბინიანი საცხოვრებელი სახლის პირველ სართულზე დამონტაჟდეს გამანაწილებელი კარადა (400ა 5 სექციანი), საიდანაც განხორციელდება მრიცხველების კარადის კვება. გამანაწილებელი კარადის გვერდი დამონტაჟდეს 24 მრიცხველიანი კარადა თავისი მრიცხველებით (ერთფაზა) და ერთი სამფაზა მრიცხველი (ლიფტისთვის). გამანაწილებელი კარადიდან საპროექტო კაბელის ხოკერში გატარებით განხორციელდეს კვება მეხუთე სართულზე საპროექტო 24 მრიცხველიანი კარადის და მერვე სართულზე 16 მრიცხველიანი კარადის. მრიცხველის და გამანაწილებელი კარადის ყუთები დამიწდეს.

არსებული ადრიცხვის კვანძი ა/კ #1191023102259 გაუქმდეს.

საკაბელო ტრასა გაითხაროს და კაბელი ჩაიდოს მიწაში მიწისქვეშა კომუნაკაციების დაუზიანებლად, 0.7 მ სიღრმეზე 0.1 მ სისქის ფხვიერი მიწის (მინარევების გარეშე) ან ქვიშისფენაზე, ზემოდან დაიფაროს იგივე ფენით. ტროტუარზე გავლისას კაბელის საწოლი რჩება იგივე, მხოლოდ მიწის მაგიერ ჩაიყაროს ქვიშა-ხრემის ნარევი დიამეტრით არაუმეტეს 40 მმ.

მიწისქვეშა კომუნიკაციების გადაკვეთისას კაბელი გატარდეს დამცავ მილში, მანქანის სავალი ნაწილის გადაკვეთისას ასევე დამცავ მილში 1 მ. სიღრმეზე.

ყველა სამშენებლო-სამონტაჟო სამუშაო შესრულდეს "ПУЭ"-ს შესაბამისი პუნქტების დაცვით. ყველა ელ. დანადგარი უნდა იყოს დამიწებული და დანულოებული.

CC-903/20	პროექტი #	CNS-10/5604/20	ფურც	
მისამართი:	ქ. თბილისი, ლერწმის ქ. #1		2	6
საკადასტრო	01.17.14.003.684			
მოსულობის სახელი - შპს "თელასი-სერვისი"				

სპეციფიკაცია						
№	დასახელება	ტექნიკა	ერთეული	რაოდ.	უნიკ.	მარკა
1	ძალოვანი კაბელი I კვ. ძაბვაზე	ABBF-1(4x240)	მ	12	100006399	
2	ძალოვანი კაბელი I კვ. ძაბვაზე	ABBF-1(4x150)	მ	380	100006393	
3	ბრონირებული ძალოვანი კაბელი I კვ. ძაბვაზე	NAYRY-1(4X95)	მ	25	100006384	
4	ბრონირებული ძალოვანი კაბელი I კვ. ძაბვაზე	NAYRY-1(4X70)	მ	30	100006404	
5	ბრონირებული ძალოვანი კაბელი I კვ. ძაბვაზე	NAYRY-1(4X16)	მ	5	100006416	
6	კარადა ძალოვანი 5-სექც.400ა დენმკვ	#26-400/5	ც	2	200001824	
7	საყრდენი -12-24 მრიცხველ.კარადის		ც	3	100004094	
8	ქურო საბოლოო	1ПКВТпН-6	ც	4	100008276	
9	ქურო საბოლოო	1ПКВТпБН-4М	ც	2	100008273	
10	ქურო საბოლოო	1ПКВТпБН-5	ც	6	100008330	
11	კარადა აწყველქტრ. მრიცხვ-ით.	1phx16 ადგ.	ც	1	200003159	
12	კარადა აწყველქტრ. მრიცხვ-ით.	1phx24 ადგ.	ც	2	200003160	
13	მიღველი	BW - 40	ც	8	100004476	
7	ეჭოი აღრ. პირდაპ. ჩართვის I სამ. მრიცხვ.	სტ. №53 /1	ც	1	200002027	
15	მრიცხველი 3*5-60 3*220/380	EMT132.12.6	ც	1	200001950	
16	ფოლადი კუთხოვანა L=2.5 მ (ან ელექტროდი)	5X50X50	ც	6	100004242	
17	ზოლოვანი ფოლადი	— 4X25	მ	20	100003674	
18	მცველი	ПН2-400/355ა	ც	3	100008332	
19	მცველი	ПН2-250/250ა	ც	3	100003654	
20	მცველი	ПН2-250/200ა	ც	6	100008283	
21	მცველი	ПН2-250/160ა	ც	3	100003653	
22	მცველი	ПН2-100/40ა	ც	3	100008211	
23	სამაგრი კაბ.პლასტმასის 185-240მმ2		ც	7	100008251	
24	ხუფი კაბელის დამცავის (ხოკერ) 2მ	100მმx2მ	ც	3	100003030	
25	ხუფი კაბელის დამცავის (ხოკერ) 2მ	150მმx2მ	ც	8	100003031	
26	მილი გოფირებული პლასტმ	D63 მმ	მ	15	100004298	
27	მილი გოფირებული პლასტმ 0,5 მ (კედელში)	D63 მმ	ც	8	100004298	
28	მილი პლასტმასის	D 100 მმ	მ	50	100004265	
29	ბეტონი		მ3	0.9	100004412	
20	დამხმარე მასალები		კბ	10		
აღრიცხვის კვანძის შემდგომი პოზიცია (აბონენტის)						
1	ფოლადი კუთხოვანა L=2.5 მ (ან ელექტროდი)	5X50X50	ც	3		
2	ზოლოვანი ფოლადი	— 4X25	მ	12		

CC-903/20	პროექტი # CNS-10/5604/20	ფურც №	ფურც რაოდ
მისამართი:	ქ. თბილისი, ლერწმის ქ. #1		
საკადასტრო	01.17.14.003.684	3	5
მისჯილი დაგეგმვა # მშპ "თბილისის ვაუსი"			

სპეციფიკაცია

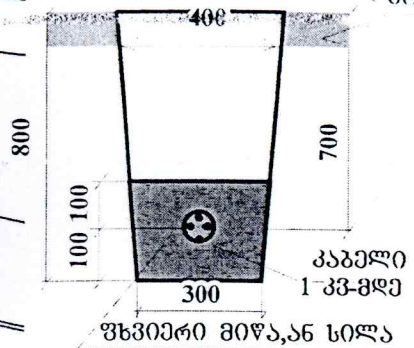
1	ლორღი	<40	მ3	8	100007770
2	ქვიშა-ხრემის ნარევი	<40	მ3	22	100004178
3	მონა მინარევიების ბარევი ან ქვიშა		მ3	11	100008194
4	ბეტონი		მ3	0.00	100004176
-5					
მოცულობა					
1	ასფალტირებული საფარის აყრა 9-10 სმ		მ2/მ3	60	6
2	ასფალტირებული საფარის აღდგენა 9-10 სმ		მ2	4	
3	ასფალტირებული საფარის აღდგენა 2-3 სმ		მ2	56	
4	დეკორატიული ფილების აყრა/აღდგენა		მ3	0	
5	ბეტონი		მ3	0.00	
6	ტრანშეის ბათხრა III კატეგორიის ბრუნტში		მ3	53	
7	საწილის მომზადება I კატეგორიის		მ/მ3	150	11
8	ღამცავი მილის წალაბება	D=100	მ	50	
9	კატეგორიის წალაბება ტრანშეისში		მ	159	
10	კატეგორიის ბათარება ღამცავ მილში		მ	53	
11	კატეგორიის ბათარება ქვისაღმურში		მ	0	
12	კატეგორიის ბათარება კიდეულში		მ	12	
13	კატეგორიის ბათარება კალთვან კარაღში		მ	0	
14	კატეგორიის ბათარება კიდეულში მილში		მ	6	
15	კატეგორიის ღამცავა ღამცავი ლენტით		მ	0	
16	ბრუნტის უკან ნაყრა		მ3	12	
17	ლორღის ნაყრა ტრანშეისში		მ3	8	
18	ქვიშა-ხრემის ნაყრა ტრანშეისში		მ3	22	
19	საწილის მომზ. მონა მინარევი ბარევი ან ქვიშით		მ3	11	
20	ბრუნტის ბათანა		მ3	46	
21	გვირაბული მეთოდი		მ	0	

პროექტი # GNS-10/5604/2C	CC-909.2G	ფურცელი	ფურცლის რაოდ.
ქ. თბილისი, ლერწმის ქ. #1 ნაკვ. #01.17.14.003.684 შპს "თბილისი ჰაუსი"		4	6



1:750

საკაბელო თხრილი 1 კაბელისათვის
ბრუნტი



საარქიტო კაბელი მიუყვება ასფალტირებულ ტროტუარს
ტროტუარის გიგრძე - 142 მეტრი, სიგანე - 2.5 - 2.8 მეტრი

ABBG-1(4X150) Lkab=230 m
საარქიტო 0.4კვ. საკაბელო ქსელი

ს/მ 5378

ასფალტირებული გზის კვეთა ღია წესით
კაბელი ჩაიღოს უკლავტმანს მიღში

ღერძის ძ.

ღერძის ძ.

ღერძის ძ.

კაბელი გადის ბრუნტიან მონაკვეთში

შპს. "თბილისი კაბელი"
ს.ა.პ. კოდი. 01.17.14.003.684

კაბელი ჩაიღოს უკლავტმანს მიღში

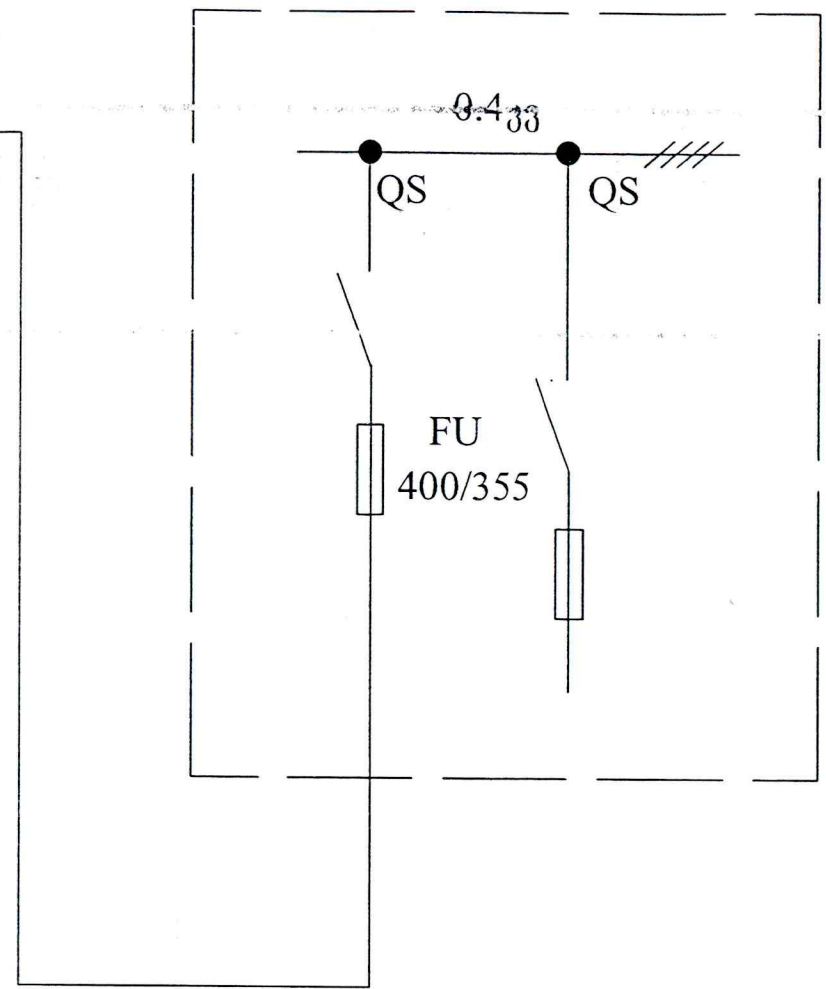
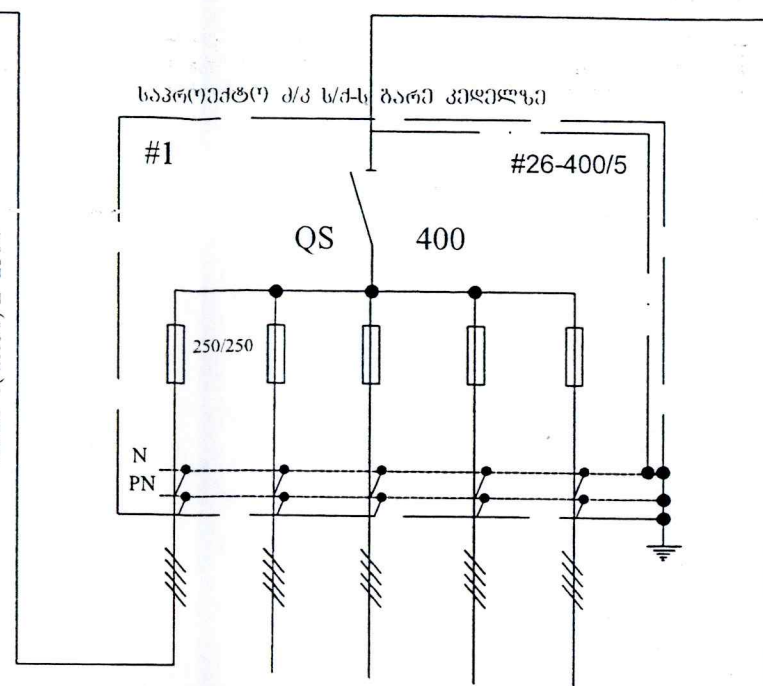
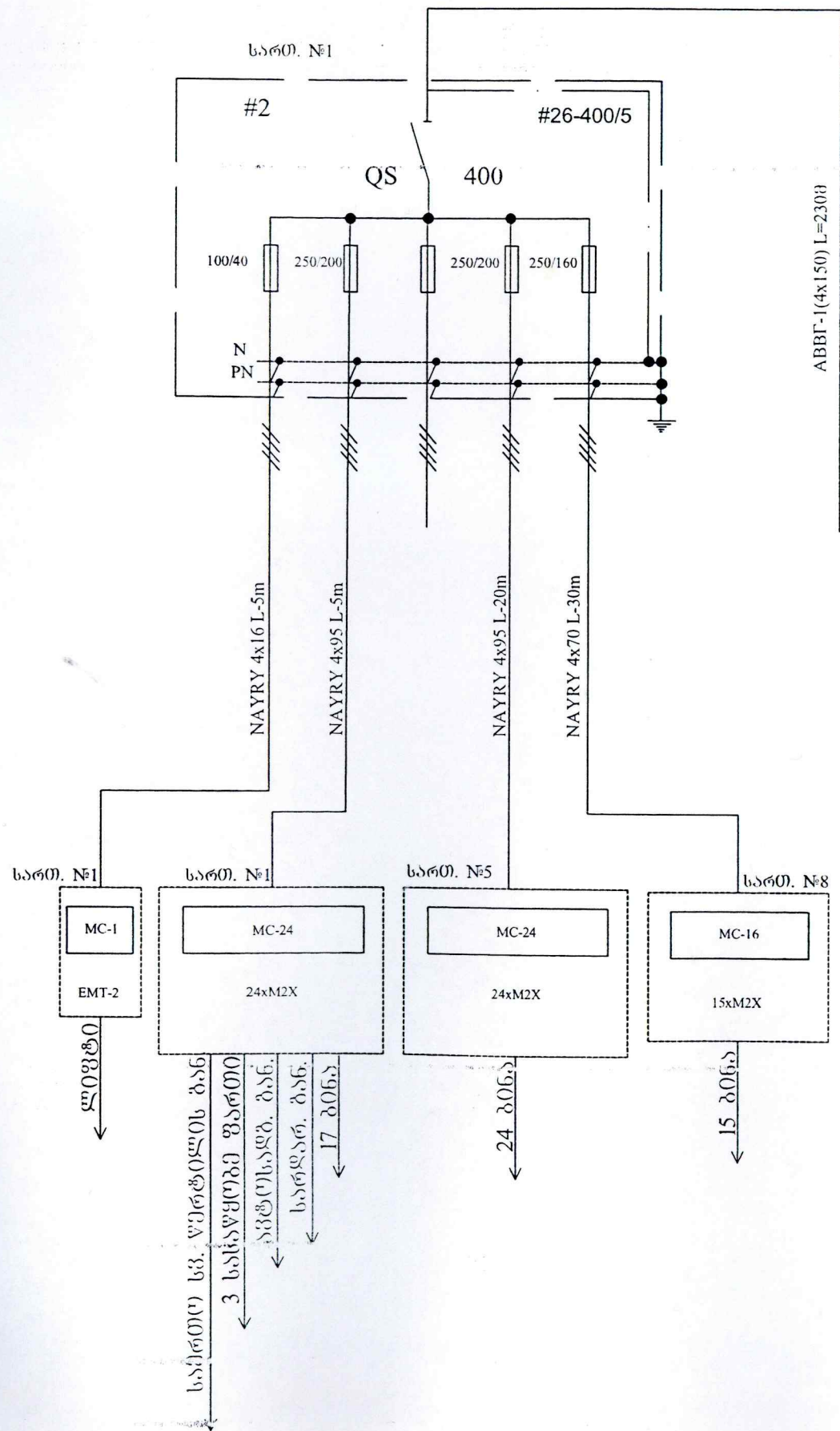
ს/მ

- არსებული საკაბელო (0,4კვ) ქსელი
- საკაბელო (0,4კვ) ქსელი
- საკაბელო (0,4კვ) ქსელი (ტრანსპორტი)
- საკაბელო (0,4კვ) ქსელი (კედელზე)
- საკაბელო (0,4კვ) ქსელი (მიღში)
- აბონენტის (0,4კვ) ქსელი
- არსებული საყრდენი (ლიტონი)
- არსებული საყრდენი (რკინაბეტონის)
- დასამატებელი საყრდენი H=11m, D=219 mm
- დამხმარებელი საყრდენი H=8m, D=150 mm
- კალოვანი კარადა
- ალრიცხვის კვანძი
- ავტომატური ამოერთველი
- დაკვირვა

ს.ა.პ. უფროს. შპ.	ნ. დეკანოზიძე	თარიღი	CNS-10/5604/20	პროექტი: CC-903/20
უფროს. გოაღ.	რ. ლოჭვირი	ელექტროტექნიკური ნაწილი		
ჯ.პ. უფროს. შპ.	გ. შოშიტაშვილი	ქ. თბილისი, ღერძის ძ. №1		
ს.ა.პ. ინჟინერი	ბ. არჩაბაძე	ნ.ა.პ. №01.17.14.003.684	380v, P=120kW.	
ინჟინერი	ბ. აბუხანდაძე	ელ. მომარაბევა	სტადია	შპს. რაოდ
		კაბელი (0,4კვ) კაბელო საკაბელო ქსელის განაკვეთილი 1:750	შ.პ.რ.	6
			ს.ს. "თბილისი"-ს ნაპროექტო საგნისათვის	

ელ. მომარაგების ცალხაზოვანი სქემა

ს/პ - 5378



$P_{აღოტბ} = 120 \text{ კვტ}$
 $I_{60მ} = 192 \text{ ამპ}$

CC-903/20

პროექტი №CNS-10/5604/20; ს. თბილისი, შარტოვ ს. №1 საკალკულაციო კოდი №01.17.14.003.684	შარტოვ №	შარტ. რაოდ.
	5	6